



SŁOWA KLUCZE DO WYKŁADU

„SYSTEMY PODATKOWE W GOSPODARCE”

Podatki – obowiązkowe świadczenia pieniężne, część uzyskanych dochodów, które gospodarstwa domowe i firmy na mocy prawa muszą przekazać państwu. Państwo określa wysokość świadczeń podatkowych.

Podstawa opodatkowania – dochody osób fizycznych, osób prawnych, wartość netto towaru lub usługi.

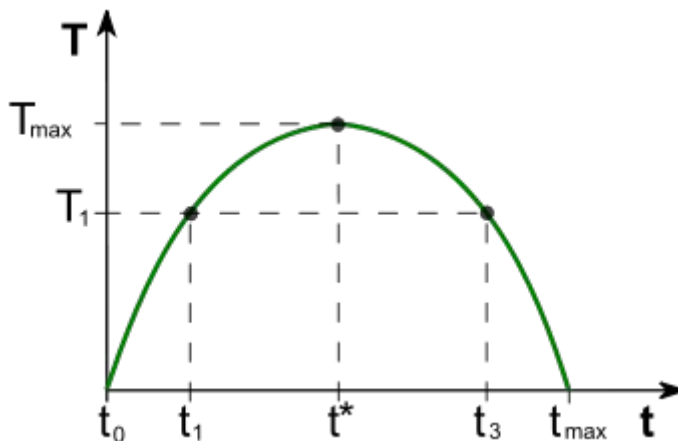
Typy podatków:

- dochodowe (PIT od osób fizycznych, CIT od osób prawnych)
- obowiązkowe składki ubezpieczeniowe, zdrowotne, itp.
- opodatkowanie własności (podatki od nieruchomości, spadków i darowizn)
- od towarów i usług (VAT, akcyza, cło)
- inne (od posiadania psa, środków transportu, gier, i inne)

Stawki podatkowe:

- progresywne: zróżnicowanie stawek zależnie od wysokości osiągniętych dochodów
- liniowe: jednolita stawka niezależnie od wysokości dochodów

Krzywa Lafera – wykres pokazujący że wpływy podatkowe T wraz ze wzrostem stopy podatkowej (t) początkowo wzrastają, osiągają swoje maksimum (przy stopie podatkowej t^*) a następnie maleją.



Źródło: wikipedia

Przed zajęciami zastanów się:

1. Na co państwo wydaje pieniądze z wpływów podatkowych?
2. Kto lepiej może gospodarować wpływami z podatków: państwo czy obywatele?
3. Jaki system podatkowy bardziej sprzyja rozwojowi gospodarki?